

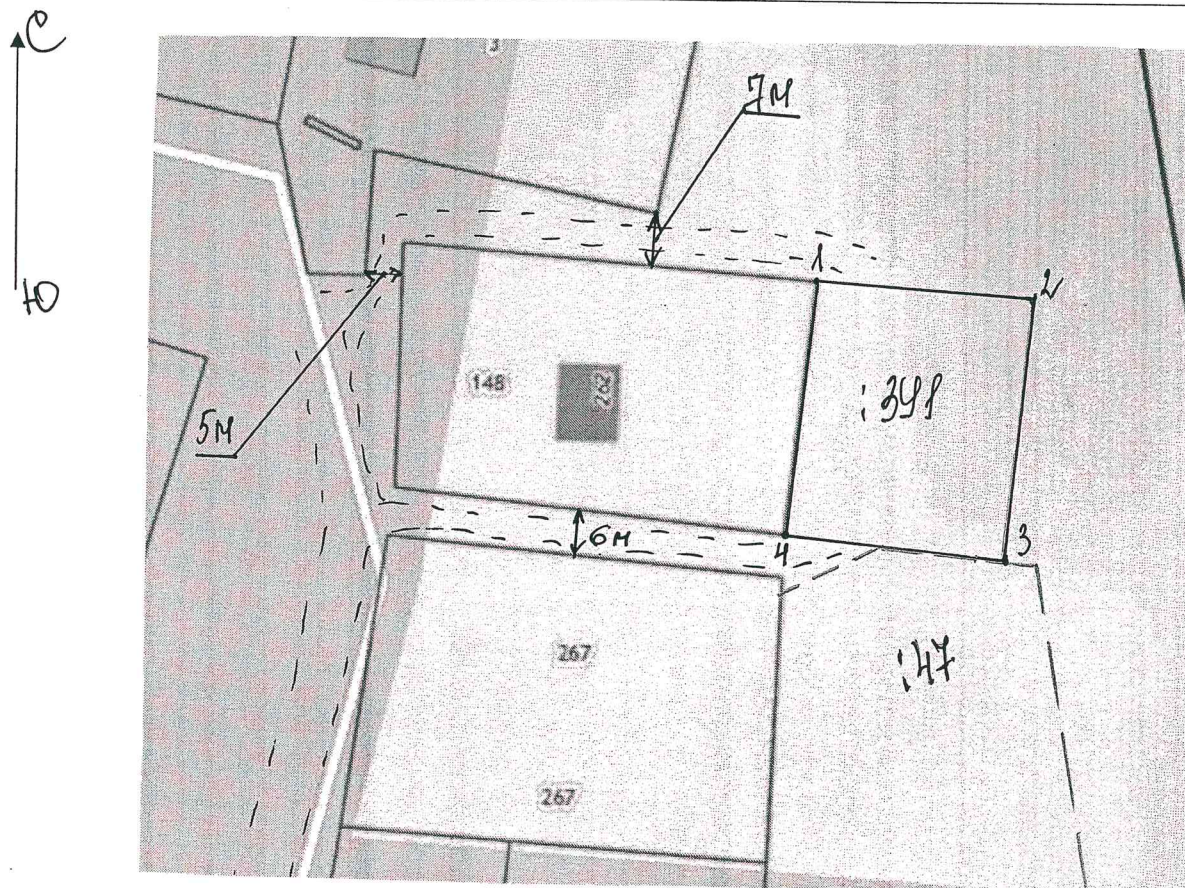
Схема расположения земельного участка на кадастровом плане территории

Условный номер земельного участка: ЗУ1

Кадастровый квартал: 29:19:060701

Площадь земельного участка: ЗУ1 – 1015 кв.м

Категория земель: земли населенных пунктов



Размеры сторон участка ЗУ1

От т. до т.	Длина, м
1-2	29
2-3	35
3-4	29
4-1	35

Масштаб 1:1000

Разрешенное использование: индивидуальное жилищное строительство

Местоположение земельного участка: Архангельская область,
Холмогорский район, МО «Койдокурское», д. Хомяковский

Описание смежеств:

ЗУ1: от т.1 до т.3 – не разграниченная госсобственность; от т.3 до т.4 – с земельным участком с кадастровым номером 29:19:060701:47; от т.4 до т.1 – с земельным участком с кадастровым номером 29:19:060701:148.