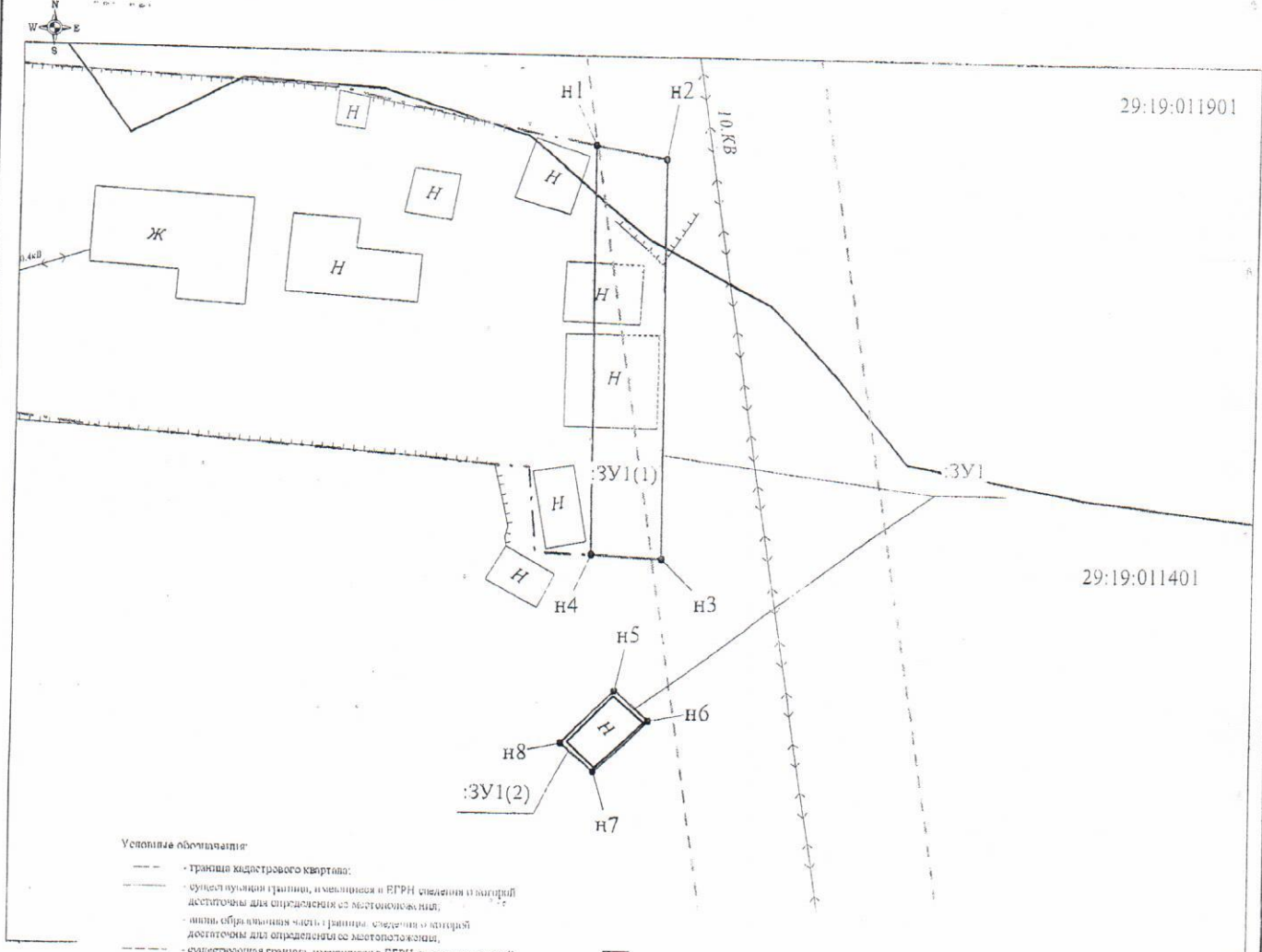


# СХЕМА РАСПОЛОЖЕНИЯ ЗЕМЕЛЬНОГО УЧАСТКА НА КАДАСТРОВом ПЛАНЕ ТЕРРИТОРИИ

ПРИЛОЖЕНИЕ № 2

Местоположение: Архангельская область, Холмогорский район, МО "Луковецкое", д. Среднепогостская  
 Разрешенное использование: для ведения личного подсобного хозяйства  
 Категория земель: Земли населённых пунктов  
 Общая площадь (кв.м.): 263  
 Номер кадастрового квартала: 29:19:000000

к извещению администрации  
 МО «Холмогорский муниципальный райо



- Условные обозначения:
- - - граница кадастрового квартала;
  - - - существующая граница, имеющаяся в ЕГРН сведения о которой доступны для определения ее местоположения;
  - - - линия обрывистой части границы, сведения о которой недоступны для определения ее местоположения;
  - - - существующая граница, имеющаяся в ЕГРН сведения о которой недоступны для определения ее местоположения;
  - - - линия обрывистой части границы, сведения о которой недоступны для определения ее местоположения;
  - 1 - обозначение характерной точки границы, сведения о которой не позволяют однозначно определить ее положение на местности;
  - n1 - характеристика точки границы, сведения о которой позволяют однозначно определить ее положение на местности;
  - 2 - привязываемая точка границы, сведения о которой не позволяют однозначно определить ее положение на местности;
  - 2 - привязываемая точка границы, сведения о которой позволяют однозначно определить ее положение на местности;
  - Ж - обозначение образуемого земельного участка;
  - д - обозначение кадастрового номера смежного земельного участка;
  - Тш - обозначение территории, находящейся в государственной или муниципальной собственности, включенной в состав образуемого земельного участка;
  - шш - часть смежного земельного участка, включенная (исключенная) в состав образуемого земельного участка;
  - и - обозначение кадастрового номера земельности и участка;
  - и - обозначение кадастрового квартала;
  - и - обозначение кадастрового номера объекта недвижимости;
  - - - граница охранных зон для ДЗП, расположенная на территории образуемого земельного участка;
  - - - граница охранных зон для иных целей, граница, расположенная на территории образуемого земельного участка;
  - - - проектная граница ранее учтенного земельного участка с кадастровым номером 29:19:011401:35

Площадь участка : 3У1 - 263 кв.м			
Обозначение характерных точек границы	Координаты (Система координат МСК-29)		Длины сторон
	X	Y	
Площадь контура : 3У1(1) - 235 кв.м			
n1	621076,78	3293467,59	6,51
n2	621075,61	3293473,99	36,51
n3	621039,10	3293474,22	6,36
n4	621039,42	3293467,87	37,36
Площадь контура : 3У1(2) - 28 кв.м			
n6	621027,26	3293470,16	4,17
n7	621024,48	3293473,27	6,90
n8	621019,62	3293468,37	4,10
n9	621022,40	3293463,36	6,83

Примечания:  
 1. Площадь образуемого участка является проектной.  
 2. Указанное значение площади может быть изменено при проведении кадастровых работ не более, чем на десять процентов

Номер регистрации			Масштаб 1:500
Кадастровый инженер	Подпись	Дата	Лист 1
Талых А.С.		15.08.2019	Листов 1

Исполнитель: Талых С.Г. 8 (8182) 47-68-99(2)