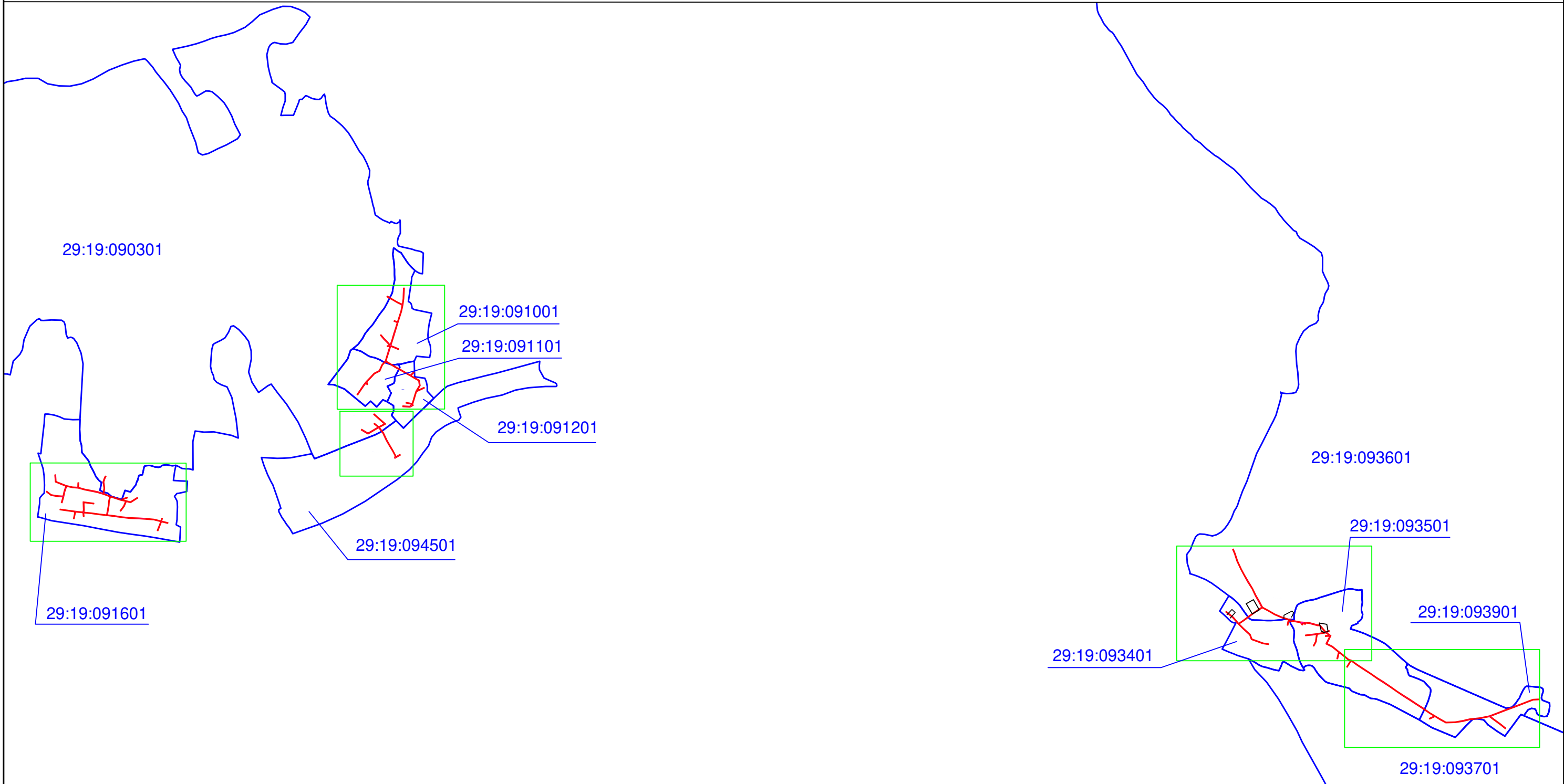




Публичный сервитут охранной зоны "ВЛ-0,4 КВ ПЛЕМСОВХОЗ ЛОМОНОС. 16,68 КМ"  
План границ объекта  
Схема расположения листов



Масштаб 1: 20000

Условные обозначения:

-  — охранный зона ВЛ
-  — граница кадастрового квартала
- 29:19:120501 — номер кадастрового квартала



Подпись  
Место для оттиска печати (при наличии) лица, составившего описание местоположения границ объекта

Захаров Д. А. Дата " 07 " сентября " 2020 г



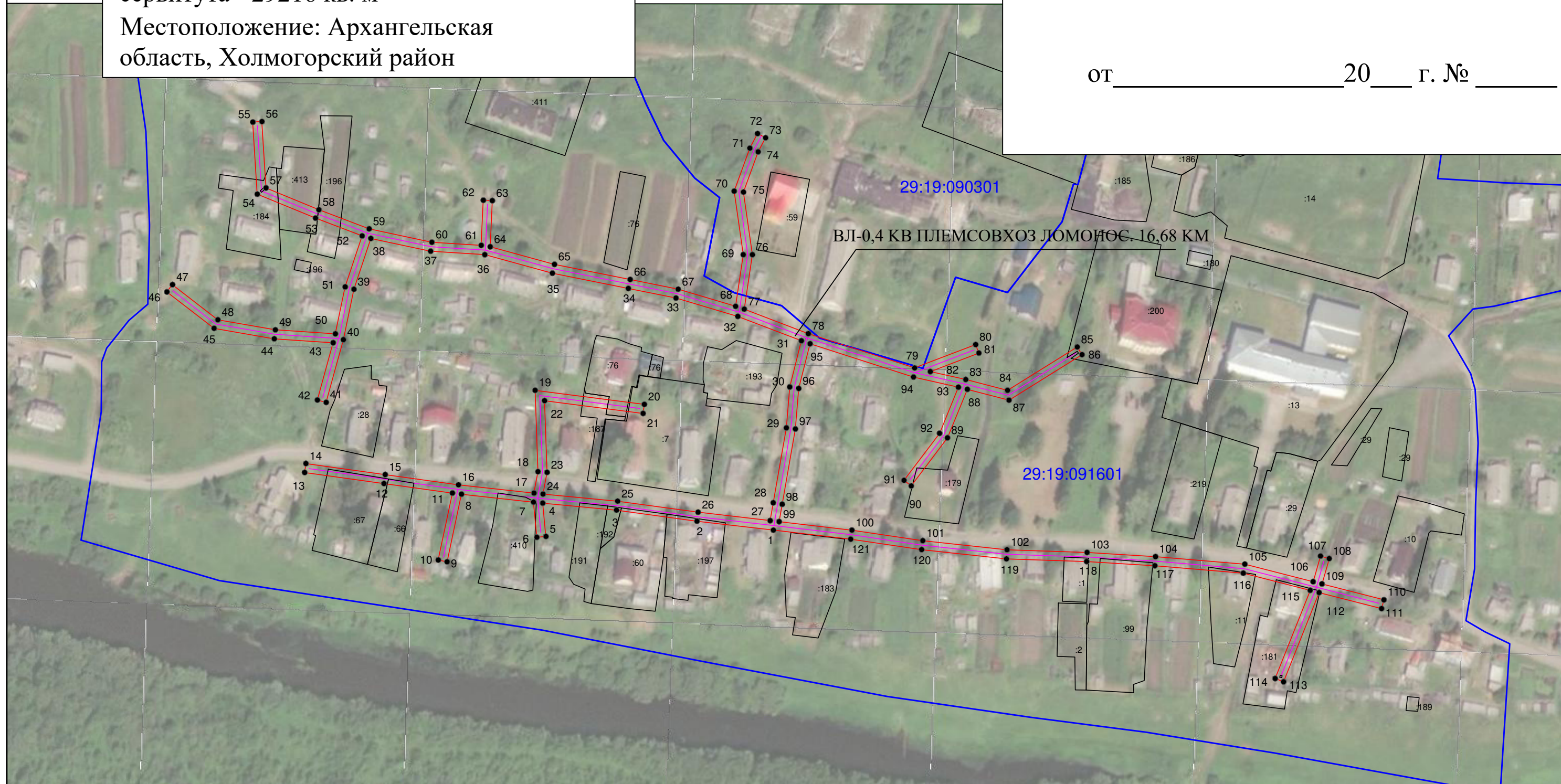
Объект: ВЛ-0,4 КВ ПЛЕМСОВХОЗ  
ЛОМОНОС. 16,68 КМ

Площадь испрашиваемого публичного  
сервитута - 29216 кв. м

Местоположение: Архангельская  
область, Холмогорский район

УТВЕРЖДЕНА  
распоряжением администрации  
МО «Холмогорский муниципальный район»

от \_\_\_\_\_ 20\_\_ г. № \_\_\_\_\_



Условные обозначения:

Масштаб 1: 2000

- 1 - обозначение характерных точек проектных границ публичного сервитута
- проектируемая зона границ публичного сервитута;
- линия электропередач;
- граница кадастрового квартала
- 29:19:120501 - номер кадастрового квартала
- :1 - граница и номер земельного участка по сведениям ЕГРН



Подпись

Захаров Д. А. Дата "07" сентября "2020" г.

Место для оттиска печати (при наличии) лица, составившего описание местоположения границ объекта

Формат А3



Объект: ВЛ-0,4 КВ ПЛЕМСОВХОЗ  
ЛОМОНОС. 16,68 КМ

Площадь испрашиваемого публичного  
сервитута - 29216 кв. м

Местоположение: Архангельская  
область, Холмогорский район

УТВЕРЖДЕНА  
распоряжением администрации  
МО «Холмогорский муниципальный район»

от \_\_\_\_\_ 20\_\_ г. № \_\_\_\_\_



Условные обозначения:

Масштаб 1: 2500

- 1 - обозначение характерных точек проектных границ публичного сервитута
- - проектируемая зона границ публичного сервитута;
- линия электропередач;
- граница кадастрового квартала
- 29:19:120501 - номер кадастрового квартала
- :1 - граница и номер земельного участка по сведениям ЕГРН



Подпись Захаров Д. А. Дата " 07 " сентября " 2020 г.  
Место для оттиска печати (при наличии) лица, составившего описание местоположения границ объекта



УТВЕРЖДЕНА

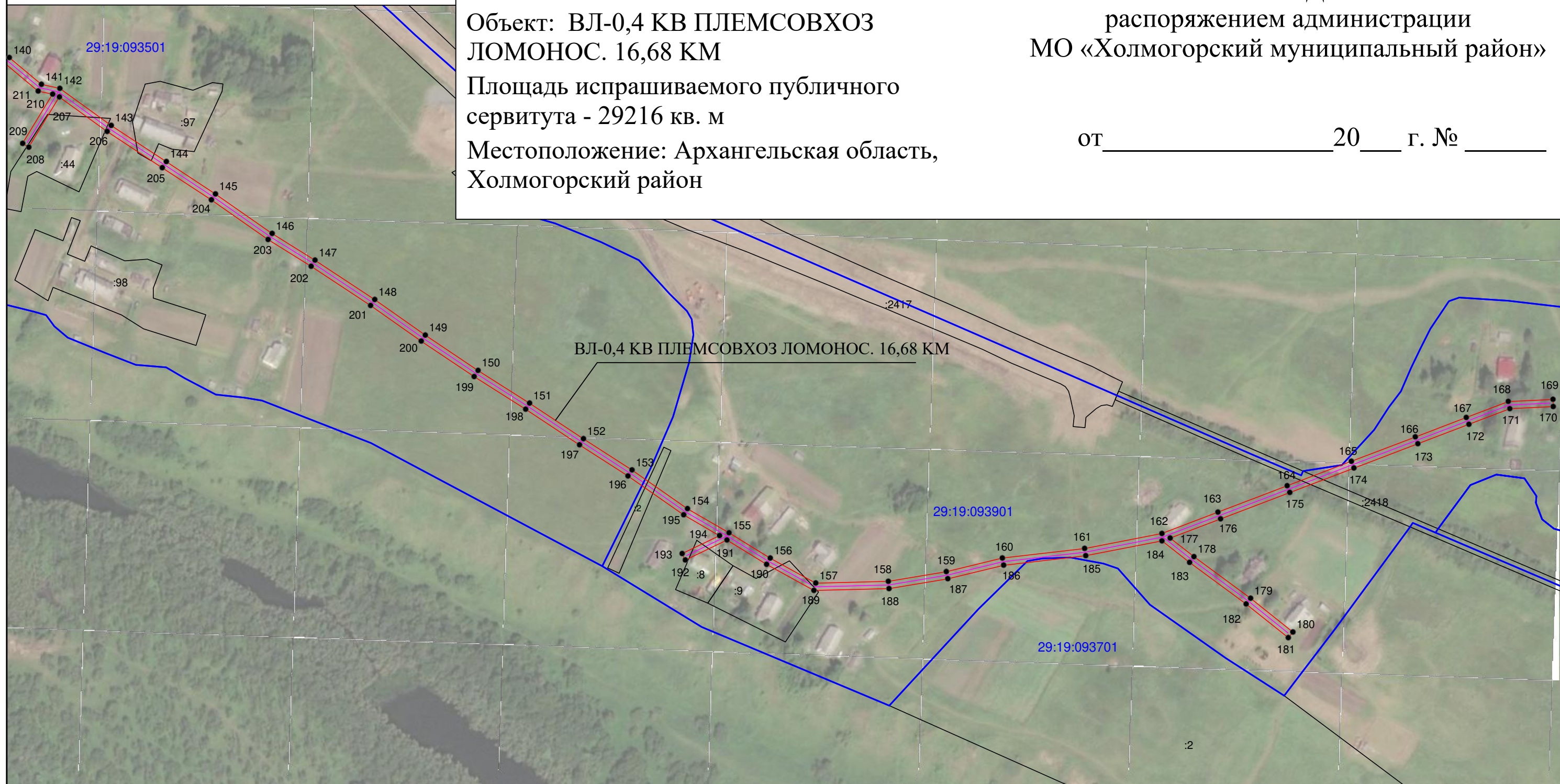
распоряжением администрации  
МО «Холмогорский муниципальный район»

Объект: ВЛ-0,4 КВ ПЛЕМСОВХОЗ  
ЛОМОНОС. 16,68 КМ

Площадь испрашиваемого публичного  
сервитута - 29216 кв. м

Местоположение: Архангельская область,  
Холмогорский район

от \_\_\_\_\_ 20\_\_ г. № \_\_\_\_\_



Масштаб 1: 2500

Условные обозначения:

- 1 - обозначение характерных точек проектных границ публичного сервитута
- - проектируемая зона границ публичного сервитута;
- - линия электропередач;
- - граница кадастрового квартала
- 29:19:120501 - номер кадастрового квартала
- :1 - граница и номер земельного участка по сведениям ЕГРН



Подпись

Захаров Д. А. Дата " 07 " сентября " 2020 г

Место для оттиска печати (при наличии) лица, составившего описание местоположения границ объекта



Объект: ВЛ-0,4 КВ ПЛЕМСОВХОЗ

ЛОМОНОС. 16,68 КМ

Площадь испрашиваемого публичного  
сервитута - 29216 кв. мМестоположение: Архангельская область,  
Холмогорский район

УТВЕРЖДЕНА

распоряжением администрации  
МО «Холмогорский муниципальный район»

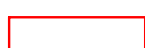
ОТ 20 г. №



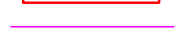
Условные обозначения:

1

- обозначение характерных точек проектных границ публичного сервитута



- проектируемая зона границ публичного сервитута;



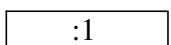
- линия электропередач;



- граница кадастрового квартала

29:19:120501

- номер кадастрового квартала



:1

- граница и номер земельного участка по сведениям ЕГРН

Масштаб 1: 2000



Подпись

Захаров Д. А. Дата " 07 " сентября " 2020 г

Место для оттиска печати (при наличии) лица, составившего описание местоположения границ объекта

Формат А3



Объект: ВЛ-0,4 КВ ПЛЕМСОВХОЗ  
ЛОМОНОС. 16,68 КМ

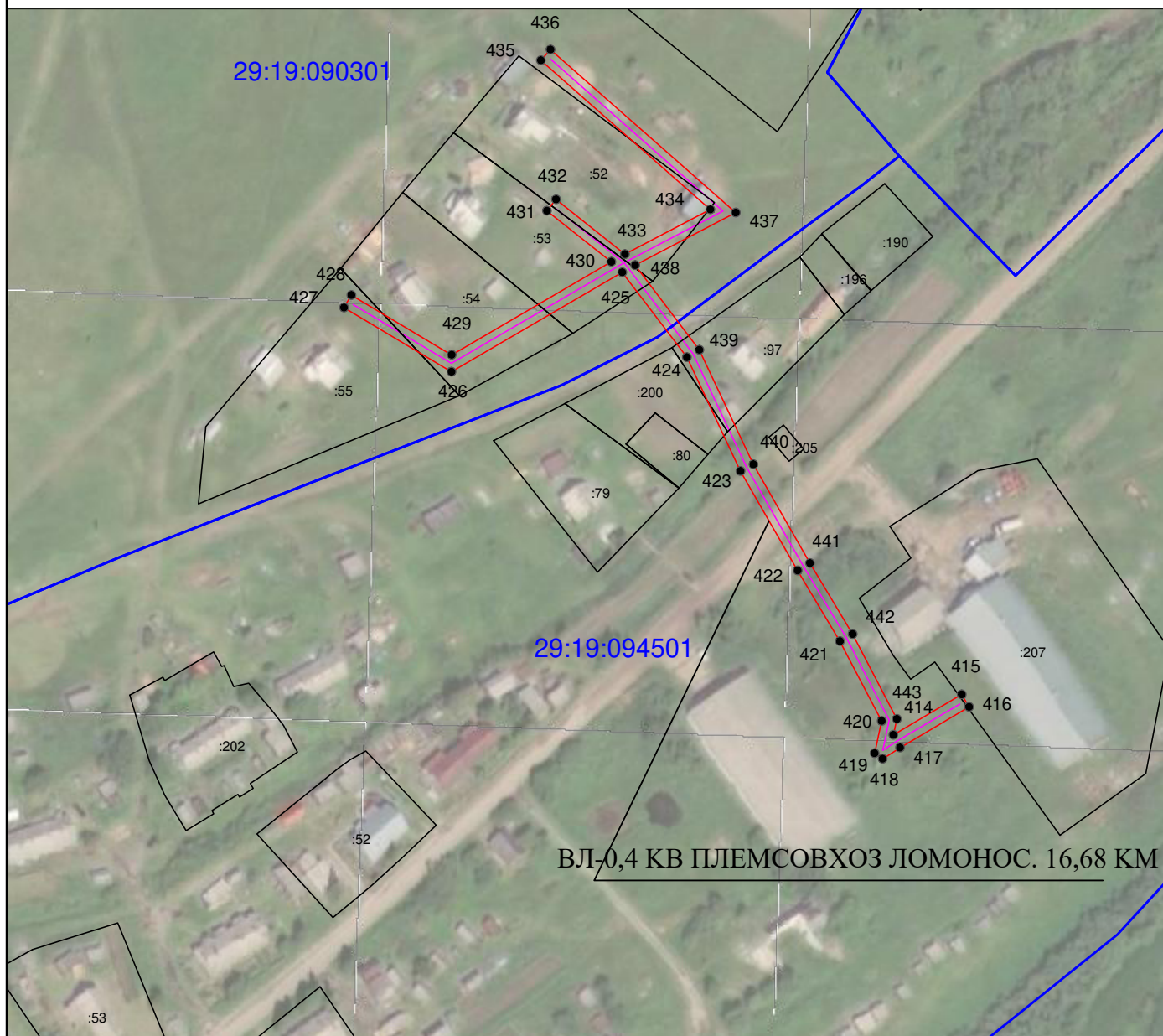
Площадь испрашиваемого публичного  
сервитута - 29216 кв. м

Местоположение: Архангельская область,  
Холмогорский район

УТВЕРЖДЕНА

распоряжением администрации  
МО «Холмогорский муниципальный район»

от \_\_\_\_\_ 20 \_\_\_\_ г. № \_\_\_\_\_



Масштаб 1: 1000

Условные обозначения:

- 1 - обозначение характерных точек проектных границ публичного сервитута
- проектируемая зона границ публичного сервитута;
- линия электропередач;
- граница кадастрового квартала
- 29:19:120501 - номер кадастрового квартала
- :1 - граница и номер земельного участка по сведениям ЕГРН



Подпись

Захаров Д. А. Дата " 07 " сентября " 2020 г

Место для оттиска печати (при наличии) лица, составившего описание местоположения границ объекта

Формат А4

Каталог координат публичного сервитута			
Объект: ВЛ-0,4 КВ ПЛЕМСОВХОЗ ЛОМОНОС. 16,68 КМ			
Обозначение характерных точек границ	Координаты, м		Среднеквадратическая погрешность положения характерных точек (Мт), м
	X	Y	
Система координат МСК-29, зона 3			
1	616511,73	3287807,03	0.1
2	616516,25	3287768,32	0.1
3	616521,81	3287727,55	0.1
4	616525,40	3287690,14	0.1
5	616508,54	3287691,75	0.1
6	616508,11	3287687,17	0.1
7	616525,88	3287685,47	0.1
8	616529,91	3287648,96	0.1
9	616495,64	3287641,69	0.1
10	616496,59	3287637,19	0.1
11	616530,49	3287644,38	0.1
12	616535,32	3287609,69	0.1
13	616540,92	3287569,49	0.1
14	616545,48	3287570,13	0.1
15	616539,88	3287610,33	0.1
16	616534,71	3287647,43	0.1
17	616530,48	3287685,72	0.1
18	616541,34	3287687,75	0.1
19	616582,56	3287686,30	0.1
20	616575,44	3287741,62	0.1
21	616570,88	3287741,03	0.1
22	616577,31	3287691,09	0.1
23	616540,99	3287692,36	0.1
24	616530,01	3287690,31	0.1
25	616526,38	3287728,08	0.1
26	616520,81	3287768,90	0.1
27	616516,55	3287805,41	0.1
28	616525,59	3287806,99	0.1
29	616563,59	3287813,64	0.1
30	616584,28	3287815,32	0.1
31	616607,70	3287821,27	0.1
32	616620,03	3287789,00	0.1
33	616629,34	3287757,71	0.1
34	616634,22	3287733,58	0.1
35	616641,94	3287695,05	0.1
36	616651,33	3287660,79	0.1
37	616653,06	3287633,35	0.1
38	616659,53	3287603,06	0.1
39	616633,76	3287594,46	0.1
40	616608,25	3287589,13	0.1
41	616576,45	3287580,38	0.1
42	616577,67	3287575,95	0.1
43	616606,69	3287583,93	0.1
44	616608,68	3287554,08	0.1
45	616613,97	3287523,60	0.1
46	616632,48	3287499,67	0.1
47	616636,12	3287502,48	0.1
48	616618,31	3287525,51	0.1
49	616613,25	3287554,63	0.1
50	616611,22	3287585,05	0.1
51	616634,97	3287590,01	0.1
52	616660,84	3287598,65	0.1
53	616669,84	3287575,01	0.1
54	616681,99	3287545,49	0.1
55	616718,50	3287543,22	0.1
56	616718,79	3287547,81	0.1
57	616685,15	3287549,90	0.1
58	616674,11	3287576,70	0.1
59	616664,42	3287602,18	0.1
60	616657,63	3287633,98	0.1
61	616656,05	3287658,98	0.1
62	616678,94	3287660,04	0.1
63	616678,73	3287664,64	0.1
64	616655,34	3287663,55	0.1
65	616646,41	3287696,11	0.1
66	616638,73	3287734,48	0.1
67	616633,81	3287758,82	0.1
68	616625,17	3287787,86	0.1
69	616651,35	3287791,78	0.1
70	616683,51	3287787,17	0.1
71	616705,32	3287795,13	0.1
72	616712,70	3287799,03	0.1
73	616710,55	3287803,10	0.1
74	616703,45	3287799,34	0.1
75	616683,02	3287791,89	0.1
76	616651,34	3287796,42	0.1
77	616623,70	3287792,29	0.1
78	616611,29	3287824,76	0.1
79	616593,95	3287878,59	0.1
80	616605,75	3287909,54	0.1
81	616601,45	3287911,18	0.1
82	616592,08	3287886,61	0.1
83	616588,05	3287904,54	0.1
84	616582,56	3287925,71	0.1
85	616604,54	3287961,03	0.1
86	616600,63	3287963,46	0.1
87	616577,61	3287926,46	0.1
88	616583,08	3287905,36	0.1
89	616558,49	3287895,31	0.1
90	616534,15	3287876,90	0.1
91	616536,92	3287873,23	0.1
92	616560,79	3287891,28	0.1
93	616584,17	3287900,84	0.1
94	616589,29	3287878,05	0.1
95	616606,18	3287825,63	0.1
96	616583,53	3287819,87	0.1
97	616563,01	3287818,20	0.1
98	616524,80	3287811,52	0.1
99	616516,02	3287809,98	0.1
100	616511,71	3287846,82	0.1

Подпись

Захаров Д. А. Дата " 07 " сентября " 2020 г

Место для оттиска печати (при наличии) лица, составившего описание местоположения границ объекта



101	616506,38	3287882,74	0.1
102	616501,77	3287925,48	0.1
103	616500,42	3287966,05	0.1
104	616498,29	3288000,73	0.1
105	616494,46	3288046,00	0.1
106	616485,59	3288080,63	0.1
107	616498,55	3288084,32	0.1
108	616497,29	3288088,75	0.1
109	616484,44	3288085,08	0.1
110	616476,40	3288116,46	0.1
111	616471,95	3288115,32	0.1
112	616480,07	3288083,61	0.1
113	616434,84	3288065,61	0.1
114	616436,54	3288061,34	0.1
115	616481,22	3288079,12	0.1
116	616489,91	3288045,23	0.1
117	616493,70	3288000,39	0.1
118	616495,83	3287965,84	0.1
119	616497,18	3287925,15	0.1
120	616501,82	3287882,15	0.1
121	616507,15	3287846,22	0.1
1	616511,73	3287807,03	0.1
122	616048,79	3293657,57	0.1
123	616032,66	3293688,06	0.1
124	616014,28	3293720,48	0.1
125	615999,46	3293754,88	0.1
126	615981,21	3293810,89	0.1
127	615973,96	3293851,70	0.1
128	615970,53	3293894,28	0.1
129	615958,52	3293938,52	0.1
130	615960,28	3293947,13	0.1
131	615954,61	3293952,05	0.1
132	615922,89	3293979,54	0.1
133	615930,80	3293994,71	0.1
134	615926,73	3293996,84	0.1
135	615919,69	3293983,35	0.1
136	615904,25	3294004,56	0.1
137	615864,45	3293984,59	0.1
138	615850,73	3294011,79	0.1
139	615823,16	3294045,89	0.1
140	615800,62	3294074,71	0.1
141	615783,58	3294095,10	0.1
142	615781,02	3294106,82	0.1
143	615757,46	3294139,43	0.1
144	615734,49	3294174,41	0.1
145	615714,00	3294205,63	0.1
146	615688,86	3294241,61	0.1
147	615671,88	3294268,90	0.1
148	615646,89	3294306,80	0.1
149	615624,28	3294338,93	0.1
150	615601,83	3294372,47	0.1
151	615581,08	3294405,17	0.1
152	615558,48	3294439,39	0.1
153	615538,66	3294470,22	0.1
154	615514,05	3294505,50	0.1
155	615498,73	3294531,91	0.1
156	615482,66	3294558,03	0.1
157	615466,76	3294586,93	0.1
158	615467,88	3294633,05	0.1
159	615474,04	3294669,89	0.1
160	615482,67	3294705,48	0.1
161	615488,76	3294757,76	0.1
162	615498,29	3294806,83	0.1
163	615511,86	3294842,44	0.1
164	615528,62	3294886,42	0.1
165	615544,15	3294927,16	0.1
166	615559,63	3294967,79	0.1
167	615571,98	3295000,18	0.1
168	615582,15	3295026,88	0.1
169	615583,48	3295055,21	0.1
170	615578,89	3295055,43	0.1
171	615577,59	3295027,83	0.1
172	615567,68	3295001,82	0.1
173	615555,33	3294969,43	0.1
174	615539,85	3294928,80	0.1
175	615524,32	3294888,05	0.1
176	615507,56	3294844,08	0.1
177	615495,37	3294812,10	0.1
178	615483,58	3294827,21	0.1
179	615457,13	3294863,17	0.1
180	615435,69	3294890,02	0.1
181	615432,10	3294887,14	0.1
182	615453,48	3294860,37	0.1
183	615479,91	3294824,43	0.1
184	615493,61	3294806,88	0.1
185	615484,21	3294758,47	0.1
186	615478,14	3294706,29	0.1
187	615469,54	3294670,81	0.1
188	615463,29	3294633,49	0.1
189	615462,14	3294585,80	0.1
190	615478,68	3294555,72	0.1
191	615494,14	3294530,59	0.1
192	615481,40	3294504,09	0.1
193	615485,55	3294502,10	0.1
194	615496,94	3294525,82	0.1
195	615510,16	3294503,03	0.1
196	615534,83	3294467,66	0.1
197	615554,62	3294436,88	0.1
198	615577,22	3294402,67	0.1
199	615597,98	3294369,96	0.1
200	615620,49	3294336,32	0.1

Подпись

Закаров Д. А. Дата " 07 " сентября " 2020 г

Место для оттиска печати (при наличии) лица, составившего описание местоположения границ объекта





201	615643,09	3294304,20	0.1
202	615668,01	3294266,42	0.1
203	615685,02	3294239,08	0.1
204	615710,19	3294203,05	0.1
205	615730,65	3294171,88	0.1
206	615753,67	3294136,82	0.1
207	615775,55	3294106,53	0.1
208	615743,66	3294087,12	0.1
209	615746,06	3294083,19	0.1
210	615777,32	3294102,22	0.1
211	615779,33	3294093,02	0.1
212	615797,04	3294071,82	0.1
213	615817,34	3294045,85	0.1
214	615786,15	3294038,31	0.1
215	615787,23	3294033,84	0.1
216	615820,48	3294041,88	0.1
217	615846,85	3294009,28	0.1
218	615862,41	3293978,42	0.1
219	615901,05	3293997,81	0.1
220	615899,97	3293976,09	0.1
221	615904,57	3293975,87	0.1
222	615905,51	3293995,01	0.1
223	615917,58	3293978,43	0.1
224	615910,20	3293935,81	0.1
225	615895,90	3293933,25	0.1
226	615873,47	3293929,94	0.1
227	615851,05	3293918,21	0.1
228	615853,18	3293914,13	0.1
229	615874,91	3293925,50	0.1
230	615896,64	3293928,71	0.1
231	615909,56	3293931,02	0.1
232	615907,30	3293911,14	0.1
233	615903,33	3293875,14	0.1
234	615907,90	3293874,64	0.1
235	615911,87	3293910,62	0.1
236	615914,47	3293933,50	0.1
237	615921,58	3293974,59	0.1
238	615951,60	3293948,57	0.1
239	615955,23	3293945,42	0.1
240	615953,79	3293938,37	0.1
241	615965,98	3293893,49	0.1
242	615968,04	3293867,89	0.1
243	615965,27	3293875,37	0.1
244	615960,96	3293873,78	0.1
245	615967,01	3293857,39	0.1
246	615960,20	3293862,06	0.1
247	615957,60	3293858,27	0.1
248	615969,58	3293850,05	0.1
249	615976,66	3293810,19	0.1
250	615975,62	3293790,48	0.1
251	615956,74	3293786,89	0.1
252	615957,60	3293782,37	0.1
253	615980,02	3293786,64	0.1
254	615980,61	3293797,86	0.1
255	615995,15	3293753,25	0.1
256	616010,15	3293718,43	0.1
257	616028,62	3293685,85	0.1
258	616044,43	3293655,99	0.1
259	616022,41	3293622,45	0.1
260	616004,90	3293597,44	0.1
261	615981,22	3293566,39	0.1
262	615963,38	3293540,09	0.1
263	615941,78	3293562,32	0.1
264	615910,42	3293596,37	0.1
265	615887,54	3293604,37	0.1
266	615867,15	3293661,02	0.1
267	615863,31	3293689,12	0.1
268	615858,76	3293688,50	0.1
269	615862,66	3293659,91	0.1
270	615883,96	3293600,75	0.1
271	615907,81	3293592,40	0.1
272	615938,44	3293559,16	0.1
273	615962,12	3293534,79	0.1
274	615994,86	3293506,63	0.1
275	616023,91	3293470,92	0.1
276	616027,48	3293473,82	0.1
277	615998,17	3293509,85	0.1
278	615966,76	3293536,87	0.1
279	615984,95	3293563,70	0.1
280	616008,61	3293594,73	0.1
281	616026,22	3293619,87	0.1
282	616047,88	3293652,86	0.1
283	616075,36	3293638,52	0.1
284	616104,68	3293621,90	0.1
285	616141,10	3293604,26	0.1
286	616173,16	3293584,00	0.1
287	616209,68	3293563,24	0.1
288	616238,73	3293547,56	0.1
289	616280,46	3293527,69	0.1
290	616319,78	3293514,93	0.1
291	616341,08	3293505,78	0.1
292	616342,89	3293510,00	0.1
293	616321,40	3293519,24	0.1
294	616282,17	3293531,98	0.1
295	616240,81	3293551,66	0.1
296	616211,91	3293567,26	0.1
297	616175,52	3293587,94	0.1
298	616143,34	3293608,28	0.1
299	616106,82	3293625,98	0.1
300	616077,56	3293642,57	0.1
122	616048,79	3293657,57	0.1

Подпись

Захаров Д. А. Дата " 07 " сентября " 2020 г

Место для оттиска печати (при наличии) лица, составившего описание местоположения границ объекта





301	617578,06	3289301,60	0.1
302	617589,24	3289278,06	0.1
303	617604,79	3289250,87	0.1
304	617620,03	3289224,23	0.1
305	617624,02	3289226,52	0.1
306	617608,79	3289253,16	0.1
307	617593,32	3289280,19	0.1
308	617582,78	3289302,38	0.1
309	617610,34	3289306,15	0.1
310	617634,01	3289307,21	0.1
311	617664,56	3289308,59	0.1
312	617664,35	3289313,18	0.1
313	617633,80	3289311,81	0.1
314	617609,93	3289310,74	0.1
315	617578,95	3289306,50	0.1
316	617545,50	3289299,20	0.1
317	617517,07	3289290,12	0.1
318	617490,35	3289281,58	0.1
319	617462,41	3289273,10	0.1
320	617430,03	3289262,65	0.1
321	617402,22	3289254,35	0.1
322	617373,23	3289245,10	0.1
323	617366,10	3289263,40	0.1
324	617356,74	3289284,94	0.1
325	617352,52	3289283,11	0.1
326	617361,84	3289261,65	0.1
327	617368,83	3289243,71	0.1
328	617345,55	3289236,46	0.1
329	617319,55	3289228,37	0.1
330	617294,92	3289220,70	0.1
331	617280,29	3289245,31	0.1
332	617264,68	3289271,58	0.1
333	617249,58	3289299,40	0.1
334	617234,39	3289325,20	0.1
335	617223,93	3289343,56	0.1
336	617240,31	3289359,88	0.1
337	617237,06	3289363,14	0.1
338	617221,53	3289347,67	0.1
339	617209,20	3289368,52	0.1
340	617197,86	3289389,14	0.1
341	617170,31	3289393,39	0.1
342	617146,54	3289379,06	0.1
343	617161,80	3289413,15	0.1
344	617157,60	3289415,02	0.1
345	617139,77	3289375,18	0.1
346	617121,25	3289369,22	0.1
347	617102,15	3289363,54	0.1
348	617076,35	3289355,88	0.1
349	617071,23	3289351,27	0.1
350	617074,11	3289356,80	0.1
351	617070,04	3289358,93	0.1
352	617060,95	3289341,52	0.1
353	617063,48	3289304,52	0.1
354	617068,06	3289304,83	0.1
355	617065,66	3289340,07	0.1
356	617076,04	3289349,41	0.1
357	617081,63	3289321,16	0.1
358	617086,14	3289322,05	0.1
359	617080,17	3289352,21	0.1
360	617103,46	3289359,13	0.1
361	617122,61	3289364,82	0.1
362	617142,41	3289371,20	0.1
363	617171,26	3289388,59	0.1
364	617194,92	3289384,94	0.1
365	617205,20	3289366,24	0.1
366	617219,07	3289342,80	0.1
367	617230,41	3289322,89	0.1
368	617245,57	3289297,14	0.1
369	617260,68	3289269,31	0.1
370	617276,33	3289242,96	0.1
371	617290,94	3289218,38	0.1
372	617274,21	3289202,75	0.1
373	617243,19	3289188,92	0.1
374	617229,66	3289162,31	0.1
375	617210,47	3289144,55	0.1
376	617189,54	3289124,15	0.1
377	617175,78	3289127,46	0.1
378	617174,70	3289122,99	0.1
379	617185,08	3289120,49	0.1
380	617172,03	3289110,23	0.1
381	617146,10	3289092,90	0.1
382	617122,88	3289076,92	0.1
383	617125,48	3289073,13	0.1
384	617148,69	3289089,09	0.1
385	617174,73	3289106,50	0.1
386	617191,75	3289119,88	0.1
387	617213,64	3289141,22	0.1
388	617233,39	3289159,50	0.1
389	617246,55	3289185,39	0.1
390	617276,78	3289198,86	0.1
391	617295,05	3289215,92	0.1
392	617320,92	3289223,98	0.1
393	617346,91	3289232,07	0.1
394	617369,17	3289239,00	0.1
395	617367,62	3289225,89	0.1
396	617372,19	3289225,35	0.1
397	617373,65	3289237,75	0.1
398	617385,57	3289227,78	0.1
399	617404,47	3289209,09	0.1
400	617425,53	3289191,32	0.1





401	617428,50	3289194,84	0.1
402	617407,58	3289212,49	0.1
403	617388,66	3289231,18	0.1
404	617376,55	3289241,33	0.1
405	617403,58	3289249,95	0.1
406	617431,39	3289258,25	0.1
407	617463,78	3289268,71	0.1
408	617489,65	3289276,56	0.1
409	617495,86	3289260,36	0.1
410	617500,15	3289262,01	0.1
411	617494,05	3289277,93	0.1
412	617518,47	3289285,74	0.1
413	617546,69	3289294,76	0.1
301	617578,06	3289301,60	0.1
414	616809,63	3289269,26	0.1
415	616822,49	3289290,96	0.1
416	616818,53	3289293,31	0.1
417	616805,52	3289271,34	0.1
418	616802,00	3289265,79	0.1
419	616803,76	3289263,28	0.1
420	616814,03	3289265,50	0.1
421	616839,43	3289252,24	0.1
422	616861,87	3289238,76	0.1
423	616893,49	3289220,61	0.1
424	616929,67	3289203,56	0.1
425	616956,72	3289183,00	0.1
426	616925,10	3289128,69	0.1
427	616945,50	3289094,46	0.1
428	616949,45	3289096,82	0.1
429	616930,44	3289128,72	0.1
430	616960,03	3289179,53	0.1
431	616976,28	3289159,05	0.1
432	616979,88	3289161,91	0.1
433	616962,46	3289183,85	0.1
434	616976,67	3289211,02	0.1
435	617024,07	3289157,13	0.1
436	617027,53	3289160,17	0.1
437	616975,70	3289219,09	0.1
438	616958,96	3289187,07	0.1
439	616932,07	3289207,52	0.1
440	616895,62	3289224,70	0.1
441	616864,20	3289242,73	0.1
442	616841,68	3289256,25	0.1
443	616814,68	3289270,35	0.1
414	616809,63	3289269,26	0.1

