

Публичный сервитут с целью размещения объекта электросетевого хозяйства  
(КТП Д БОЛЬШОЕ ГОРЕ)

Приложение  
к распоряжению администрации  
МО "Холмогорский муниципальный район"

в кадастровом квартале 29:19:030501, на части земельных участков  
с кадастровыми номерами 29:19:030501:333, 29:19:030501:336,  
расположенного по адресу: Архангельская область, Холмогорский район,  
МО "Емецкое", д. Большая Гора

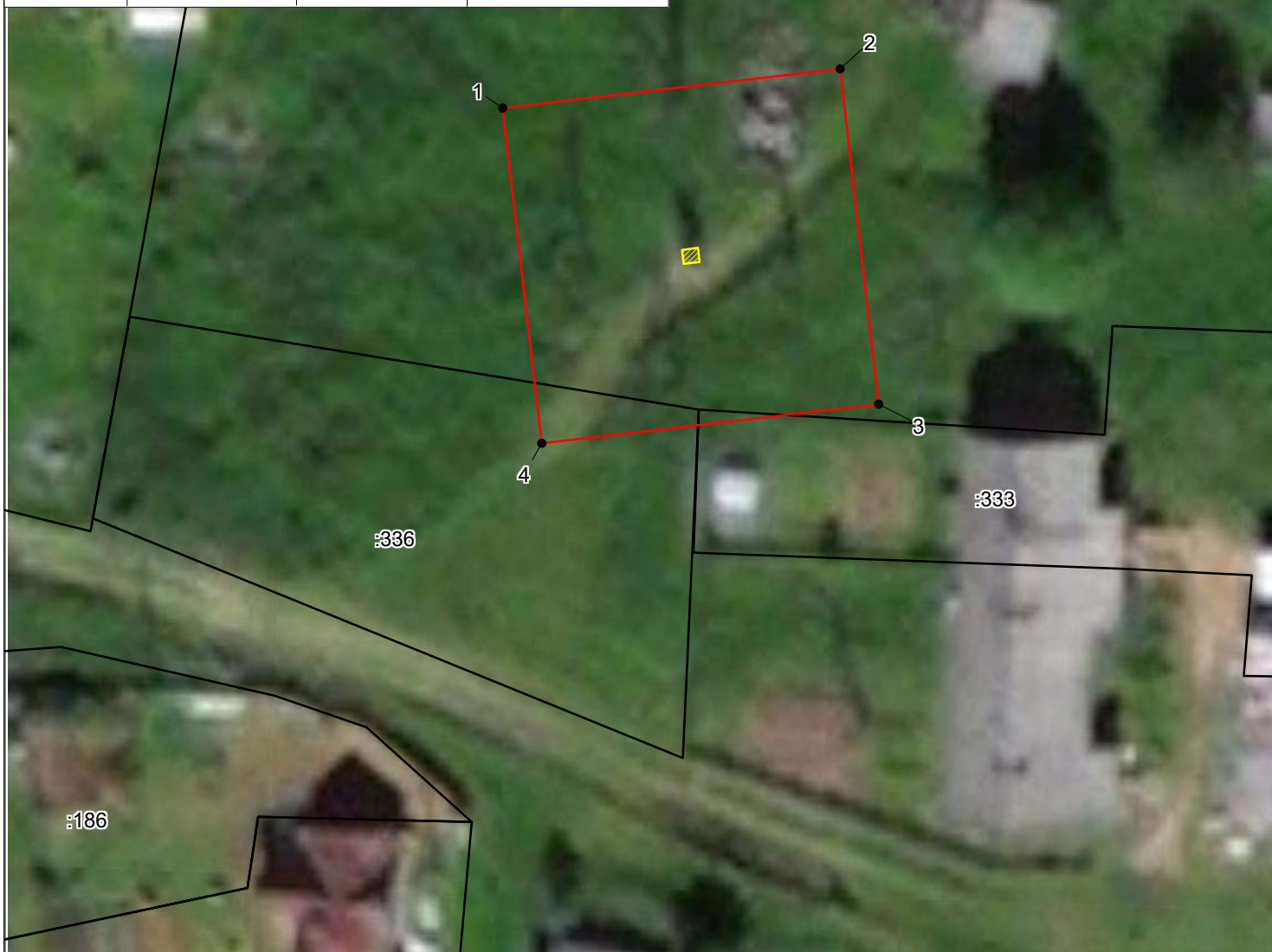
от "\_\_\_" "\_\_\_\_\_" 2021 г. №\_\_\_\_\_

Система координат МСК 29

Метод определения координат: метод спутниковых геодезических измерений

Площадь публичного сервитута - 438 кв.м.

Обозначение характерных точек границ	координаты, м		Средняя квадратическая погрешность положения характерных точек границ (M <sub>t</sub> ), м
	X	Y	
1	549352,86	3280290,37	0,1
2	549355,29	3280311,24	0,1
3	549334,54	3280313,62	0,1
4	549332,12	3280292,79	0,1



Масштаб 1:500

Условные обозначения

- - ТП;
- - границы публичного сервитута;
- - границы кадастрового квартала по сведениям ЕГРН;
- - границы земельных участков по сведениям ЕГРН;
- 29:19:033801 - номер кадастрового квартала
- :25 - обозначение кадастрового номера земельного участка