

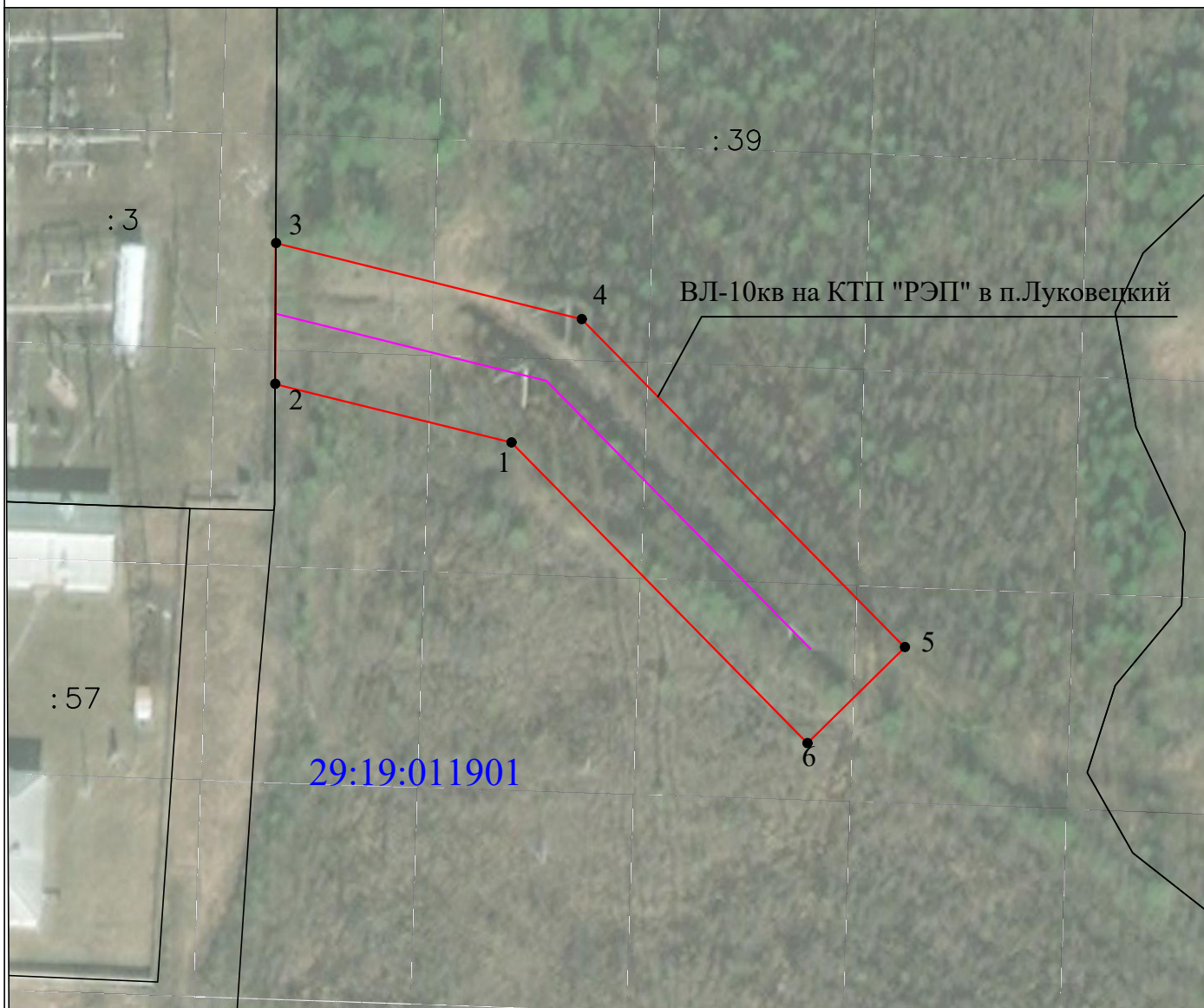
Объект: ВЛ-10кв на КТП "РЭП" в п.Луковецкий

Площадь испрашиваемого публичного сервитута - 2325 кв. м

Местоположение: Архангельская область, Холмогорский район

УТВЕРЖДЕНА
распоряжением администрации
МО «Холмогорский муниципальный район»

от _____ 20__ г. № _____



Масштаб 1: 1000

Условные обозначения:

1

- обозначение характерных точек проектных границ публичного сервитута



- проектируемая зона границ публичного сервитута;



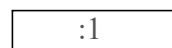
- линия электропередач;



- граница кадастрового квартала

29:19:120501

- номер кадастрового квартала



- граница и номер земельного участка по сведениям ЕГРН



Подпись

Захаров Д.А. Дата "14" октябрь " 2020 г

Место для оттиска печати (при наличии) лица, составившего описание местоположения границ объекта

Каталог координат публичного сервитута			
Объект: ВЛ-10кв на КТП "РЭП" в п.Луковецкий			
Обозначение характерных точек границ	Координаты, м		Среднеквадратическая погрешность положения характерных точек (Мт), м
	X	Y	
Система координат МСК-29, зона 3			
1	623960,95	3298582,71	0.1
2	623969,94	3298546,43	0.1
3	623991,60	3298546,54	0.1
4	623979,91	3298593,51	0.1
5	623929,49	3298643,14	0.1
6	623914,76	3298628,18	0.1
1	623960,95	3298582,71	0.1



Подпись

Захаров Д. А. Дата " 01 " октября " 2020 г

Место для оттиска печати (при наличии) лица, составившего описание местоположения границ объекта

Формат А4