

Публичный сервитут с целью размещения объекта электросетевого хозяйства  
(КТП Д.СТАРАЯ МЕЛЬНИЦА)

Приложение  
к распоряжению администрации  
МО "Холмогорский муниципальный район"

в кадастровом квартале 29:19:031201, на части земельного участка  
с кадастровым номером 29:19:000000:329, 29:19:031201:6, 29:19:031201:63,  
расположенного по адресу: Архангельская область, Холмогорский район,  
МО "Емецкое, д. Старая Мельница

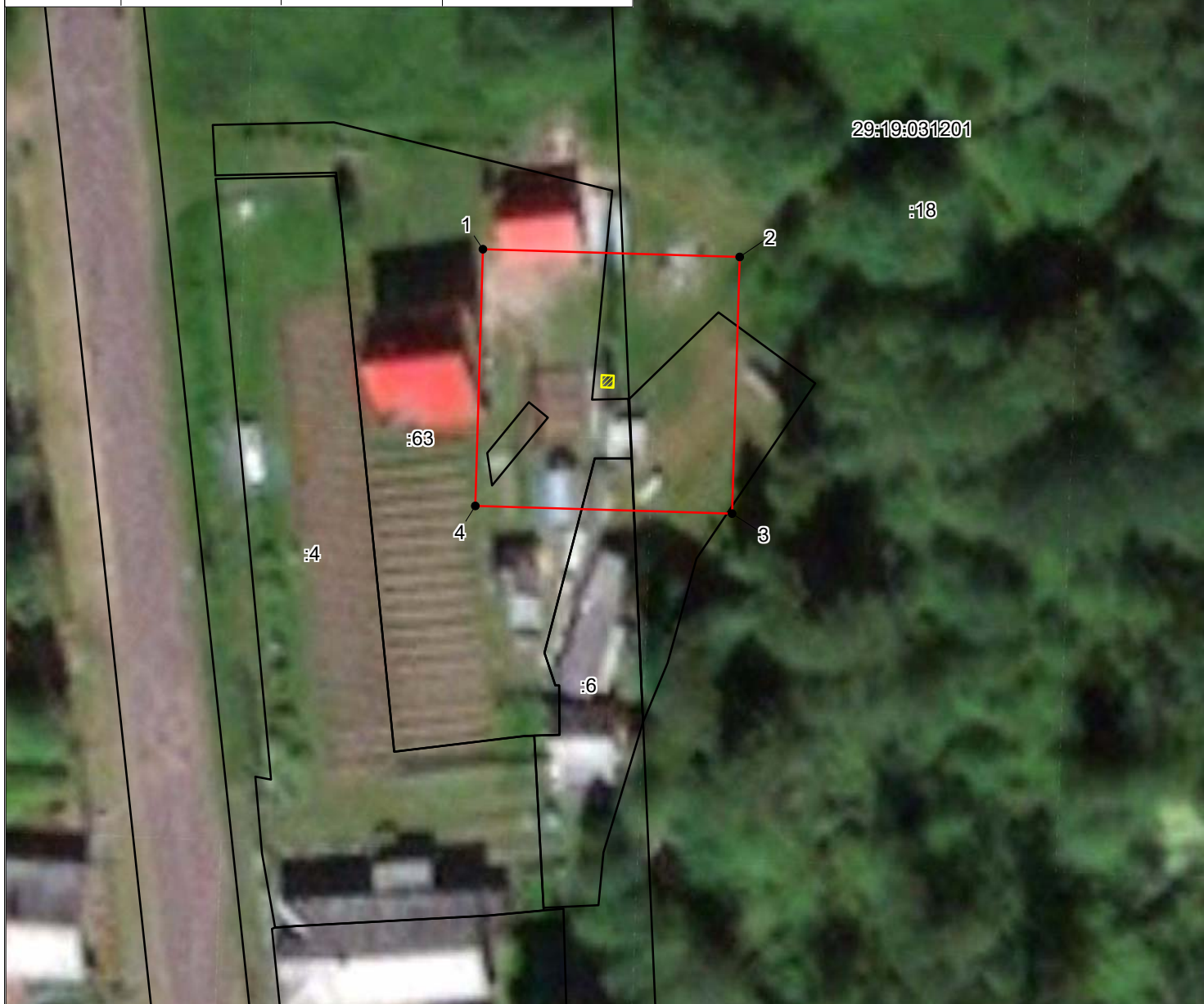
от " " 2021 г. №

Система координат МСК 29

Метод определения координат: метод спутниковых геодезических измерений

Площадь публичного сервитута - 441 кв.м.

Обозначение характерных точек границ	координаты, м		Средняя квадратическая погрешность положения характерных точек границ (Mt), м
	X	Y	
1	547512,94	3280331,59	0,1
2	547512,30	3280352,59	0,1
3	547491,30	3280351,96	0,1
4	547491,94	3280330,96	0,1



Масштаб 1:500

Условные обозначения

- ТП;
- границы публичного сервитута;
- границы кадастрового квартала по сведениям ЕГРН;
- границы земельных участков по сведениям ЕГРН;
- номер кадастрового квартала
- обозначение кадастрового номера земельного участка

29:19:033801  
:25